

warehouse management



real-time visibility



Logistics-as-a-Service

Unternehmenspräsentation

Agenda

1. Über Bitergo
2. Produkte & Services
3. Bitergo WMS – Warehouse Star
4. Real-time Visibility – Connect2track

Über uns

Bitergo bietet umfangreiche Software-Lösungen und Beratungs-Dienstleistungen rund um das Thema Logistik an. Schwerpunkte sind die beiden Themenbereiche **Warehouse Management** und **Real-time Visibility**.

Seit Mai 2022 gehört Bitergo zu DB Schenker.

DB Schenker und Bitergo arbeiten seit 2019 eng zusammen.

Mit dem Launch des **Bitergo WMS – Warehouse Star** haben wir das Fundament unserer Vision gelegt: Der Entwicklung eines **digitalen End-to-End Supply Chain Logistics Ökosystems**.



Portfolio

warehouse management



real-time visibility



Bitergo WMS



Die Cloud-Lösung für Ihr Warehouse Management

Bitergo RTV

connect²track

Gehen Sie bei Sendungsüberwachung und Zustandskontrolle auf Nummer sicher

Bitergo Warehouse Management

warehouse management



Bitergo WMS – Warehouse Star

warehouse management

Warehouse Star

Die Cloud-Lösung für Ihr Warehouse Management

- In wenigen Tagen startklar
- Zukunftssicher: Wächst mit Ihren Anforderungen
- Serverstandort in Deutschland
- Kostenlos 30 Tage testen



Mehr Effizienz, mehr Produktivität

Die integrierte Warehouse Management Lösung von Bitergo verbessert die Effizienz und Produktivität in Ihrem Warehouse. Denn Warehouse Star digitalisiert den kompletten Prozess im Lager.

Wareneingang

Einlagerung

Umpacken

Kommissionieren

Bestandsmanagement

Entnahme in Echtzeit

Pick und Pack

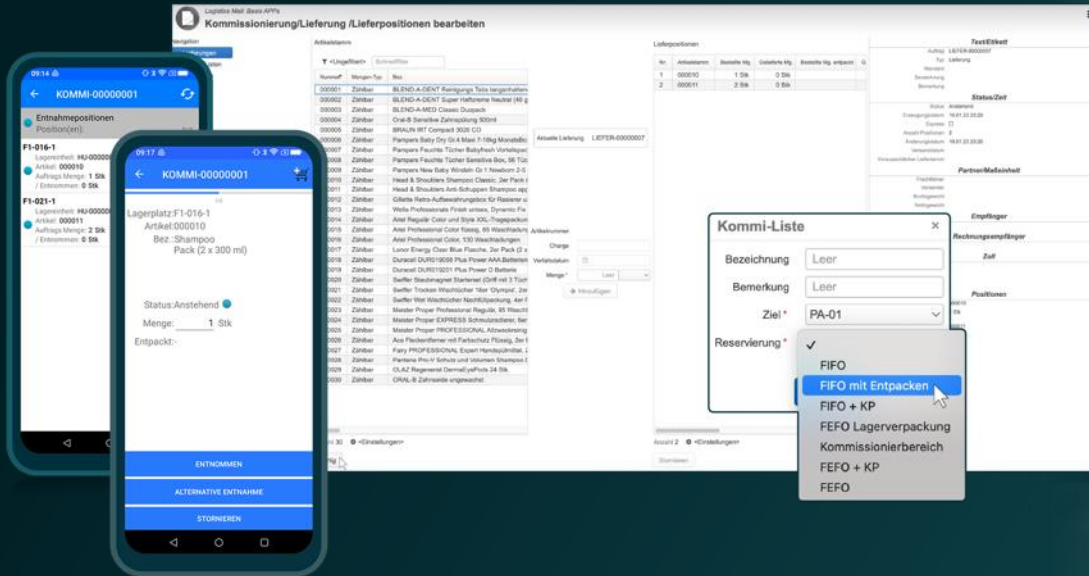
Warenausgang

Inventur

Lageroptimierung

Bitergo WMS – Warehouse Star

warehouse management



Schnell und einfach produktiv

Mit Warehouse Star können Sie Ihr komplettes Lager in wenigen Tagen digitalisieren. Das macht Warehouse Star für Startups sowie kleine und mittlere Unternehmen besonders attraktiv.

Entwickelt für die tägliche Praxis

Wir entwickeln Warehouse Star zusammen mit professionellen Partnern der Supply Chain Industrie und renommierten Forschungsinstituten. Davon profitieren Sie im täglichen Einsatz und in der strategischen Entwicklung Ihrer Supply Chain.

Wächst mit Ihnen

Schnittstellen zu den gängigen eCommerce-Plattformen und ERP-Systemen sorgen für einen reibungslosen Workflow. Unser modulares App-Ökosystem bildet Ihre Anforderungen ab, auch wenn Sie schnell skalieren.

Partner-Netzwerk für besondere Herausforderungen

Die Zusammenarbeit mit unseren Kunden und Partnern wie NIMMSTA, DB Schenker u. a. schätzen wir sehr. Sie garantiert, dass wir auch zukünftige Anforderungen intelligent und praxistauglich abbilden.

Bitergo WMS – Warehouse Star

warehouse management

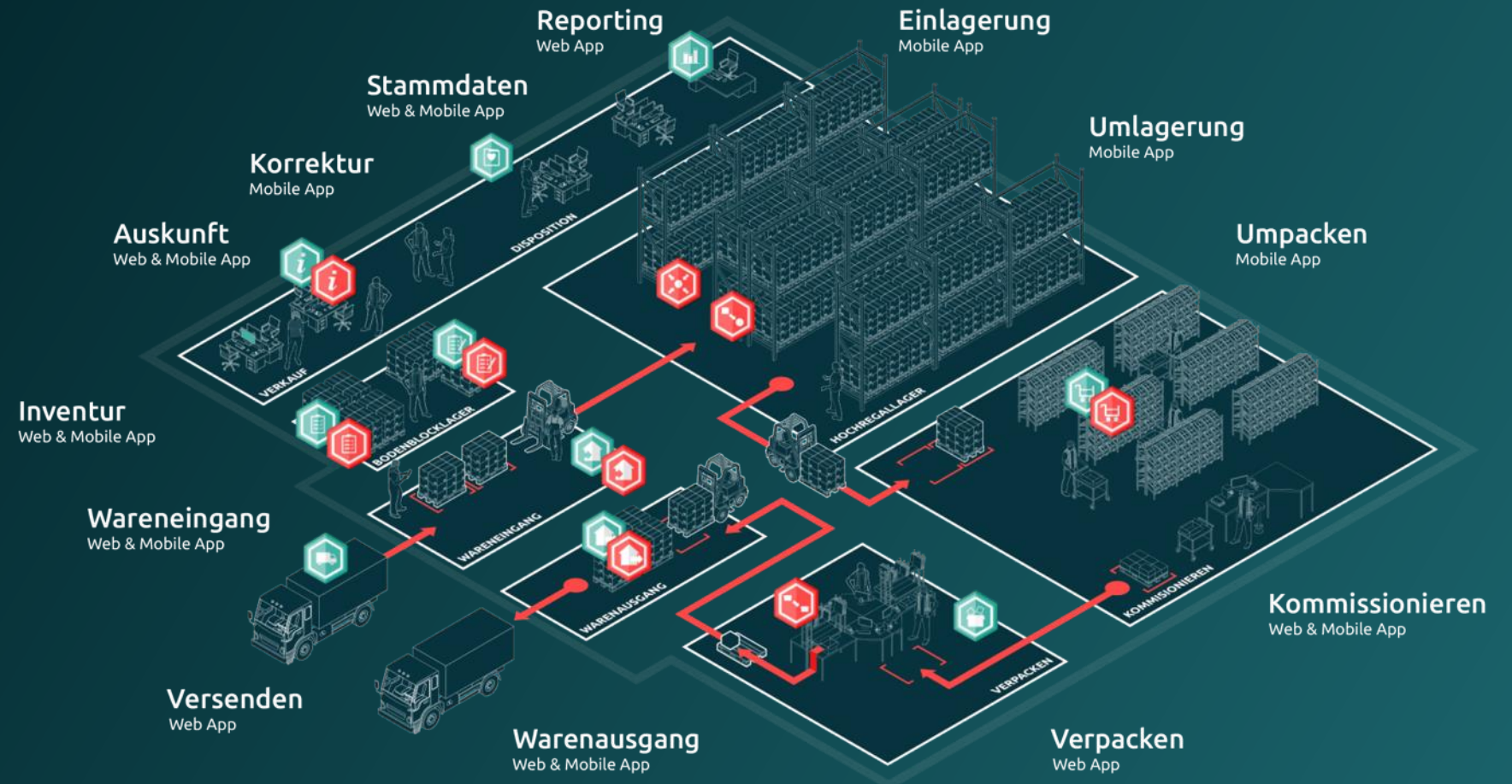
Bitergo WMS – Warehouse Star besteht aus flexiblen, miteinander verbundenen Apps und ermöglicht eine ergonomische Benutzerführung auf mobilen Endgeräten und über den Webbrowser, sowie eine einfache Erweiterbarkeit auch im laufenden Betrieb.

Kernfunktionen

- Chargenverwaltung
- Seriennummernverwaltung
- Mindesthaltbarkeitsdatum
- Nachschubmanagement
- Cross Dock
- Mandantenfähigkeit
- Ladehilfsmittelverwaltung
- Value Added Services
- Frei definierbare Verpackungen
- Stammdaten-Import via Excel
- Offene Schnittstelle via REST-API

Zusatzfunktionen

- Mehrlagerfähigkeit
- Mehrfachtiefe-Lagerung
- SAP und EDI-Anbindung
- Staplerleitsystem
- Vendor Managed Inventory
- Zoll



Bitergo WMS – Warehouse Star

warehouse management



Stammdaten Web & Mobile App

Erhalten Sie uneingeschränkte Einblicke in Ihr Lager! Die **Stammdaten App** ermöglicht eine akkurate, vollständige und präzise Erfassung Ihrer Stammdaten im Warehouse-Management-System.



Kommissionierung Web & Mobile App

Beseitigen Sie die häufigsten Gründe für Reklamationen: Mit der **Kommissionierungs App** sichern Sie die Qualität Ihrer kommissionierten Lieferungen und beschleunigen gleichzeitig den Picking-Prozess.



Wareneingang Web & Mobile App

Behalten Sie die Kontrolle über die Rushhour am Wareneingang: Mit der **Wareneingangs App** halten Sie Fahrer und Lieferanten nicht länger als nötig hin und gewährleisten einen reibungslosen Ablauf an den Verladetoren.



Einlagerung Mobile App

Optimieren Sie Ihren Wareneingang und revolutionieren Sie Ihr Lagermanagement: Die **Mobile App Einlagerung** sorgt dafür, dass angelieferte Ware effizient und präzise Ihren vorgesehenen Lagerplatz findet.

Bitergo WMS – Warehouse Star

warehouse management



Umlagerung Mobile App

Kein Chaos nach dem Umräumen: Für die Umlagerung einer Ware kann es viele Gründe geben. Mit der **Umlagerungs App** bleiben die Lagerorte in Ihrem Warehouse-Management-System immer aktuell und transparent.



Umpacken Mobile App

Nutzen Sie Ihren Lagerraum optimal mit unserer **Mobile App Umpacken**.



Verpacken Web App

Effizientes Verpacken für den reibungslosen Warenausgang: Die Web App Packaging revolutioniert Ihre Logistikprozesse. Profitieren Sie von präzisiertem und zeitsparendem Verpacken für einen fehlerfreien Warenausgang.



Warenausgang Web & Mobile App

Verzögerungsfreier Warenausgang: Die **Web App Warenausgang** ermöglicht eine zeitnahe Verarbeitung Ihrer Waren, da sämtliche erforderliche Dokumentation flexibel und rasch über die App erledigt wird.

Bitergo WMS – Warehouse Star

warehouse management



Versand Web App

Verabschieden Sie sich von langen Wartezeiten: Mit der **Web App Versand** verlassen verpackte Waren in Windeseile Ihr Lager.



Korrektur Mobile App

Echtzeit-Korrekturen für reibungslose Logistik: Mit der **Mobile App Korrektur** behalten Sie stets den Überblick über aktuelle Lageränderungen und erhalten Echtzeit-Updates über Ihr Warehouse-Management-System.



Inventur Web & Mobile App

Transparenz, Sicherheit und eine präzise Planungsbasis: Mit der Inventur App geht Ihnen die lästige Inventur nicht mehr auf die Nerven.



Auskunft Web & Mobile App

Kennen Sie das frustrierende Gefühl der unklaren Lagerbestände? Die kostspielige Zeit, die im Lager verloren geht, nur um einen Artikel zu finden? Mit unserer **Web & Mobile-App Auskunft** haben Sie die Artikelbestände und Buchungsdaten Ihres Warehouses immer präzise griffbereit - ob im Büro, im Lager oder unterwegs!

Bitergo WMS – Warehouse Star

warehouse management



Reporting Web App

Gewinnen Sie maximale Transparenz über Ihre Lagerprozesse! Mit unserer **WebApp Reporting** können Sie Leistung, Bestände und Prozesse jederzeit überwachen und steuern.

Bitergo Lagerautomatisierung

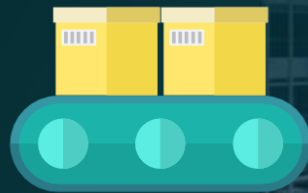
warehouse management

Unsere Produkte optimieren Ihre Material- & Zeitwirtschaft



Lagerverwaltung & Distribution

Das Modul übernimmt die Koordination sämtlicher Materialbewegungen vom Wareneingang bis hin zum Warenausgang.



Materialflussrechner

Steuert die Transporte in den automatischen Fördertechnikbereichen von großen Anlagen mit einer hohen Zuverlässigkeit und einer laufenden Optimierung aller Transporte.



Produktionssteuerung & -logistik

Dieses Modul organisiert den innerbetrieblichen Materialfluss so, dass die zeitliche Abfolge der Arbeitsvorgänge durch die Versorgung mit Materialien und Betriebsmitteln ohne Störung eingehalten wird.

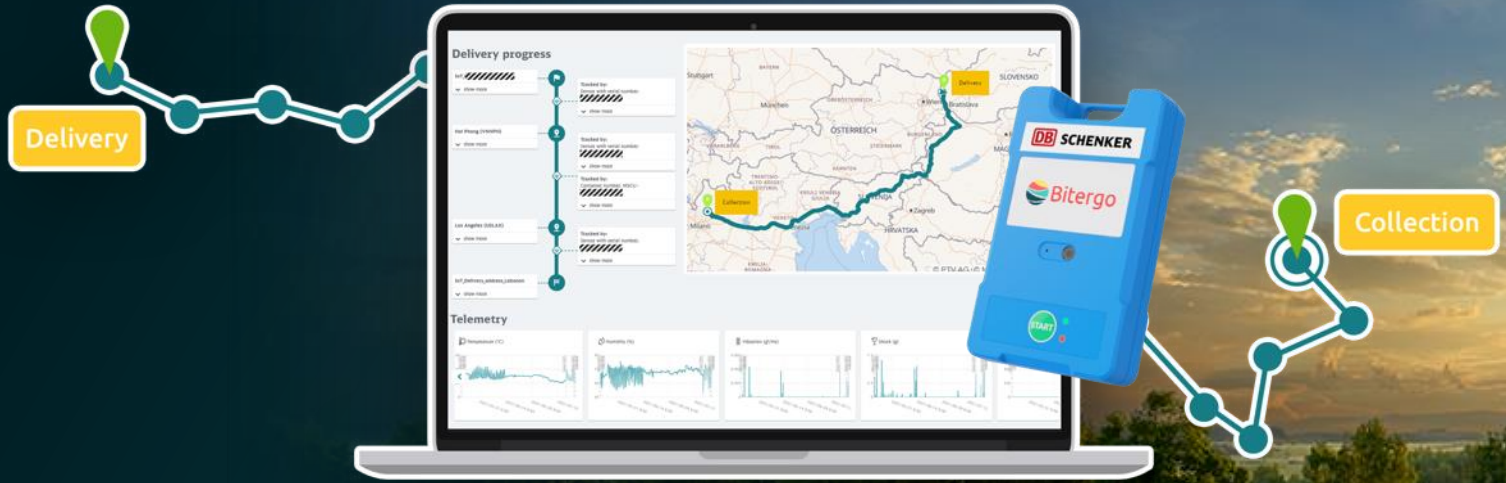


Großanzeige

Großanzeigen werden in Produktions- und Logistik-bereichen verwendet. Sie dienen der schnellen Information der Werker vor Ort über eine größere Entfernung. Großanzeigen haben keine Bedienelemente, sondern werden durch externe Ereignisse vom Server angesteuert.

Logistics as a Service

real-time visibility



Bitergo RTV – connect2track

real-time visibility



Gehen Sie bei Sendungsüberwachung und Zustandskontrolle auf Nummer sicher.

Erhalten Sie volle Transparenz über alle Bewegungen in Ihrer Supply Chain.



Lückenlose Sichtbarkeit



Live-Verfolgung der Lieferungen



Transparenter Zustand der Lieferungen



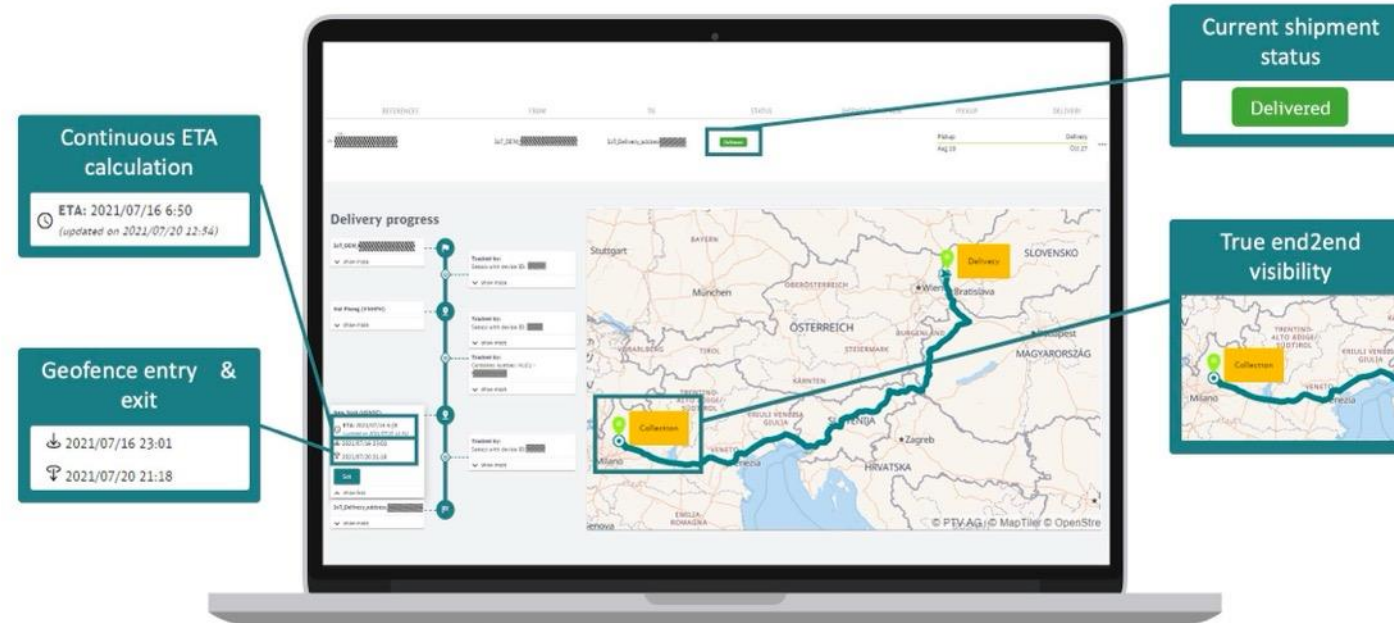
Erhöhte Sicherheit



Optimale technische Ausstattung

connect2track – Ihre Vorteile

real-time visibility



Lückenlose Sichtbarkeit:

24/7 Verfügbarkeit der Tracking-Daten entlang der Supply Chain. Kombination verschiedener Datenquellen wie Onboard-Units, IoT-Geräte oder Fahrzeugposition in einer lückenlosen Übersicht.

Live-Verfolgung der Lieferungen:

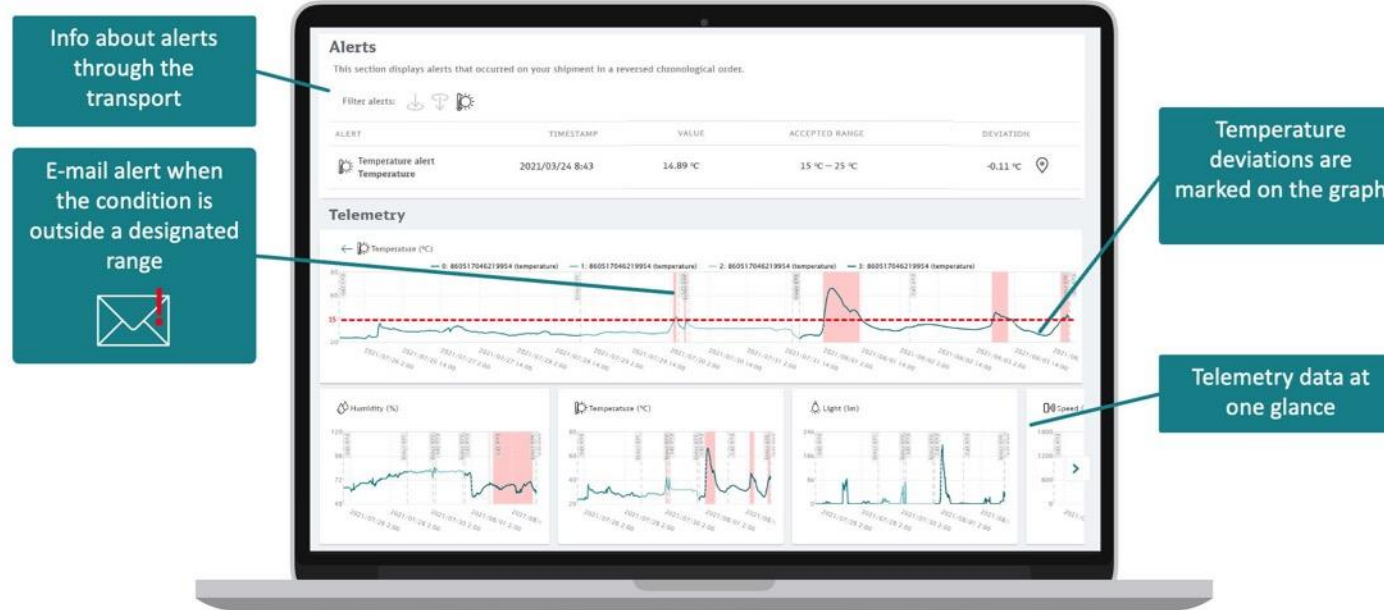
Behalten Sie in Echtzeit die exakten Standorte Ihrer Sendungen im Auge und erhalten Sie eine geschätzte Ankunftszeit am Bestimmungsort. Profitieren Sie von automatischen, standortbasierten Benachrichtigungen.

Transparenter Zustand der Lieferungen:

Nutzen Sie das Condition Monitoring für sensible und wertvolle Güter. Die aktuellen Transportbedingungen wie Temperatur, Luftfeuchtigkeit, mechanische Beanspruchung sind stets abrufbar.

connect2track – Ihre Vorteile

real-time visibility



Erhöhte Sicherheit:

Erfüllen Sie höchste Standards durch Live-Tracking und Überwachung der Containertüren mithilfe von Lichtsensoren inklusive automatisierter Alarmbenachrichtigungen. Transportieren Sie schadensanfällige, wertvolle und besonders diebstahlgefährdete Waren sicher ans Ziel.

Optimale technische Ausstattung:

Erhalten Sie von uns Tracking-Devices, die exakt zu Ihren Anforderungen passen. Wir kümmern uns um die Bereitstellung und Integration der entsprechenden Geräte.

connect2track – Funktionen und Features

real-time visibility



Standortbestimmung

Sehen Sie jederzeit, wo sich Ihre Lieferung befindet. Dafür setzen wir IoT-Geräte und Daten Aggregatoren ein.

Allround-Tracking Device

Das V-Type Tracking Device ist ein flexibles, multifunktionales Tracking-Gerät. Es managed vielfältige Sensordaten wie Standort, Temperatur, Luftfeuchtigkeit, Licht, Stöße und Türöffnungen – bestens geeignet für unterschiedlichste Transportanwendungen inkl. Pharma (3-point-calibration). Es ist leicht zu montieren und recyclebar.

Zustands-Monitoring

Behalten Sie den Zustand der Ware im Blick. Einstellungen und Sensoren sind individuell anpassbar. Die Überwachung erfolgt durch telemetrische Daten wie Temperatur, Feuchtigkeit und Erschütterungen.

Warnungen per E-Mail

Erhalten Sie Benachrichtigungen, sobald sich der Zustand der Lieferung ändert oder ein von Ihnen festgelegter Standort erreicht wurde (Geofencing).

ETA-Kalkulationen

Die geschätzte Ankunftszeit der Lieferung wird kontinuierlich neu berechnet.

Monitoring der Containertüren

Sie erhalten umgehend eine Benachrichtigung, sobald eine Containertür geöffnet wird.

connect2track – Das V-Type Tracking Device

real-time visibility



Sensors

- **Light**
Light values can be measured up to 83.000 lux
- **Temperature**
Operating range: -20 °C to 60 °C
Accuracy: $\pm 0,5$ °C NIST traceable
- **Humidity**
Accuracy: $\pm 2\%$ RH
- **Shock**
3-dimensional shock detection up to 8 g
- **Tracking**
Cellular, GPS, WiFi location tracking

Battery

- 2.600 mAh Li-ion rechargeable with Micro-USB
- Over 39 days at 1 hour transmission frequency

Transmission Type

Cellular

Cellular Connectivity

- LTE - M, fallback to GSM (2G)
- EGPRS

Mounting

Free mounting, next to the door

Dimensions

96 x 58 x 19,5 mm

Weight

100 g

IP Rating

67

Certifications & Approvals

- FCC
- CE
- RoHS
- EAC
- CCC
- SRRC
- UN38.3
- RTCA DO160G

Testimonials

WMS



“Unser Ziel ist es, sowohl technologisch als auch strategisch gut aufgestellt zu sein. Mit Warehouse Star setzen wir einen Meilenstein, um dieses Ziel zu erreichen.“

Hakan Efe – Leiter Kontraktlogistik

EDI



“Wir nutzen mehrere Logistikunternehmen, um unsere Transportaufträge auszuführen. Mit der EDI-Lösung von Bitergo haben wir nun jederzeit volle Transparenz über alle unsere Transportaufträge, unabhängig davon, wer die Sendung ausführt. So können wir diese Transparenz mit unseren Kunden teilen, um ihre operative Planung zu unterstützen.“

Sonja Neif - Head of Supply Chain Management - Europe

EDI



“Die STIHL Vertriebszentrale Dieburg hat seit 2007 mehrere Wechsel des ERP-Systems durchgeführt, von WWS/400 über SAP R/3 zu SAP S/4 Hana. Hier hat Bitergo aktiv die Tests begleitet und jede Systemumstellung problemlos umgesetzt.“

Jürgen Brandl – STIHL Vertriebszentrale

WMS



“Bitergo WMS wurde schnell implementiert, weil wir das System vor Ort und aus der Ferne in Betrieb nehmen konnten. Dies war einfach, da alle erforderlichen Prozesse mit Hilfe der Standardfunktionalität von Bitergo WMS umgesetzt werden konnten!“

Olaf Müller - Team Lead Solution Design

WMS



“Für diese Art von Geschäft gab es in der Filiale kein Software-Tool, das solche Vorgänge angemessen abwickeln konnte. Glücklicherweise konnte das Bitergo WMS komplett out-of-the-box und ohne individuelle Softwareanpassungen eingesetzt werden!“

Jörg Abt - Manager Gateway Südwest

WMS

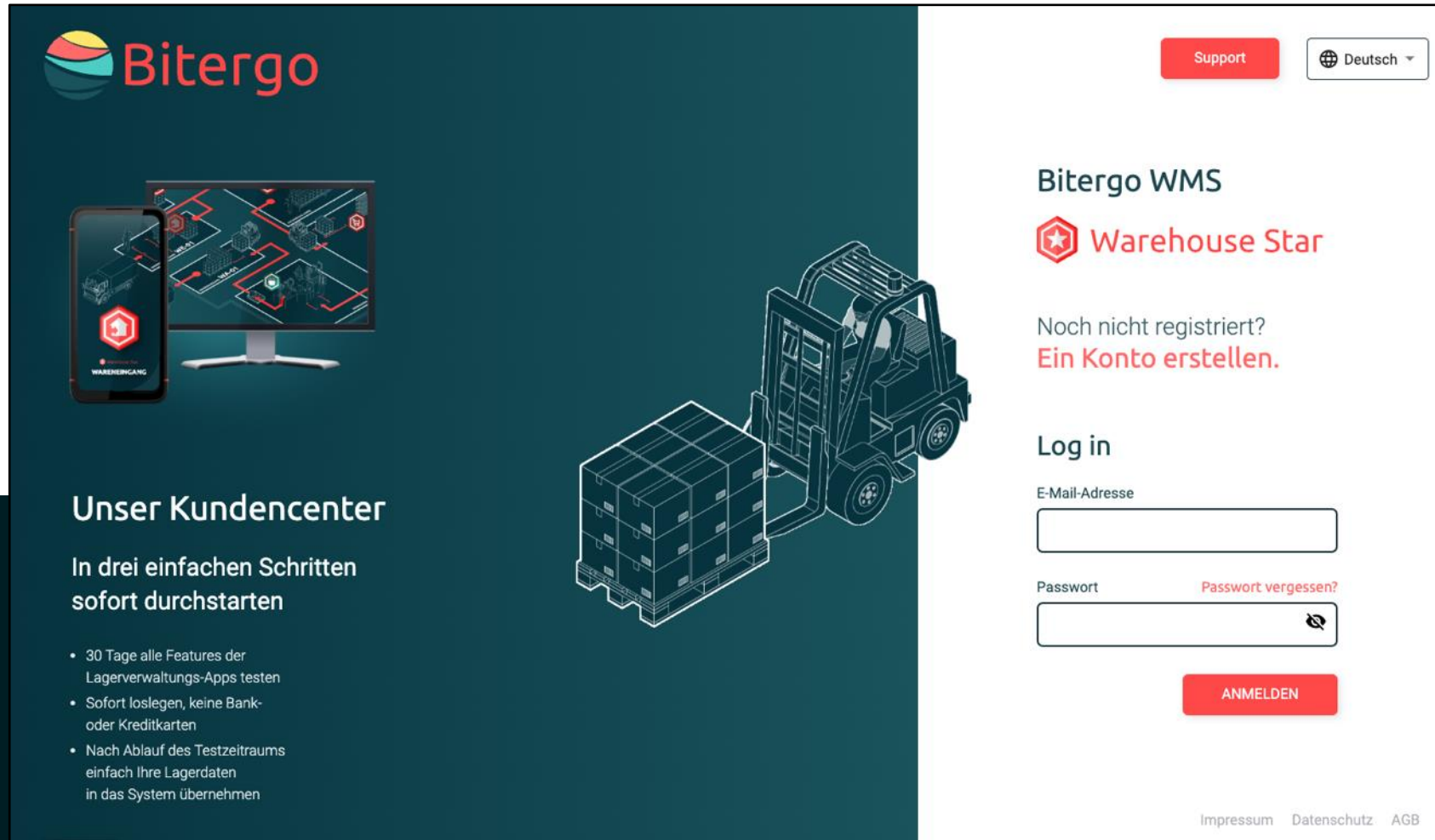


“Wir verwenden die Apps der Bitergo seit über 4 Jahren zur Optimierung der Prozesse in unserem Lager. Es werden sämtliche Prozesse – vom Wareneingang über die Einlagerung und Kommissionierung bis zum Warenausgang mit Hilfe der Apps abgearbeitet... Wir sind wirklich sehr zufrieden mit dem Bitergo WMS.“

Jürgen Nehmer - Spedition Nüllig & Haß

Kostenlos 30 Tage testen

warehouse management



The image shows a promotional banner for Bitergo WMS Warehouse Star. On the left, there is a dark teal background with the Bitergo logo at the top. Below the logo, there is an illustration of a smartphone and a computer monitor displaying a warehouse management interface, with a forklift and a pallet of boxes in the foreground. The text 'Unser Kundencenter' is prominently displayed, followed by 'In drei einfachen Schritten sofort durchstarten'. A list of bullet points describes the 30-day trial offer. On the right, a white login form is shown, featuring a 'Support' button, a language dropdown set to 'Deutsch', the Bitergo WMS Warehouse Star logo, a registration prompt, a login form with fields for 'E-Mail-Adresse' and 'Passwort', a 'Passwort vergessen?' link, and an 'ANMELDEN' button. At the bottom right of the form, there are links for 'Impressum', 'Datenschutz', and 'AGB'.

Unser Kundencenter

In drei einfachen Schritten
sofort durchstarten

- 30 Tage alle Features der Lagerverwaltungs-Apps testen
- Sofort loslegen, keine Bank- oder Kreditkarten
- Nach Ablauf des Testzeitraums einfach Ihre Lagerdaten in das System übernehmen

Bitergo WMS
Warehouse Star

Noch nicht registriert?
Ein Konto erstellen.

Log in

E-Mail-Adresse

Passwort [Passwort vergessen?](#)

ANMELDEN

[Impressum](#) [Datenschutz](#) [AGB](#)



Kontakt

Bitergo GmbH

Saarlandstraße 117
44139 Dortmund
Germany

p: +49 231 / 878008-79
m: WeCare@bitergo.de

www.bitergo.de
www.warehouse-star.de

